

AD 2.LFOU		
AD 2 LFOU ATT 01	AD 2 LFOU TXT 01	AD 2 LFOU TXT 02

# ATTERRISSAGE A VUE

## Visual landing

Ouvert à la CAP  
Public air traffic

# CHOLET LE PONTREAU

## AD2 LFOU ATT 01

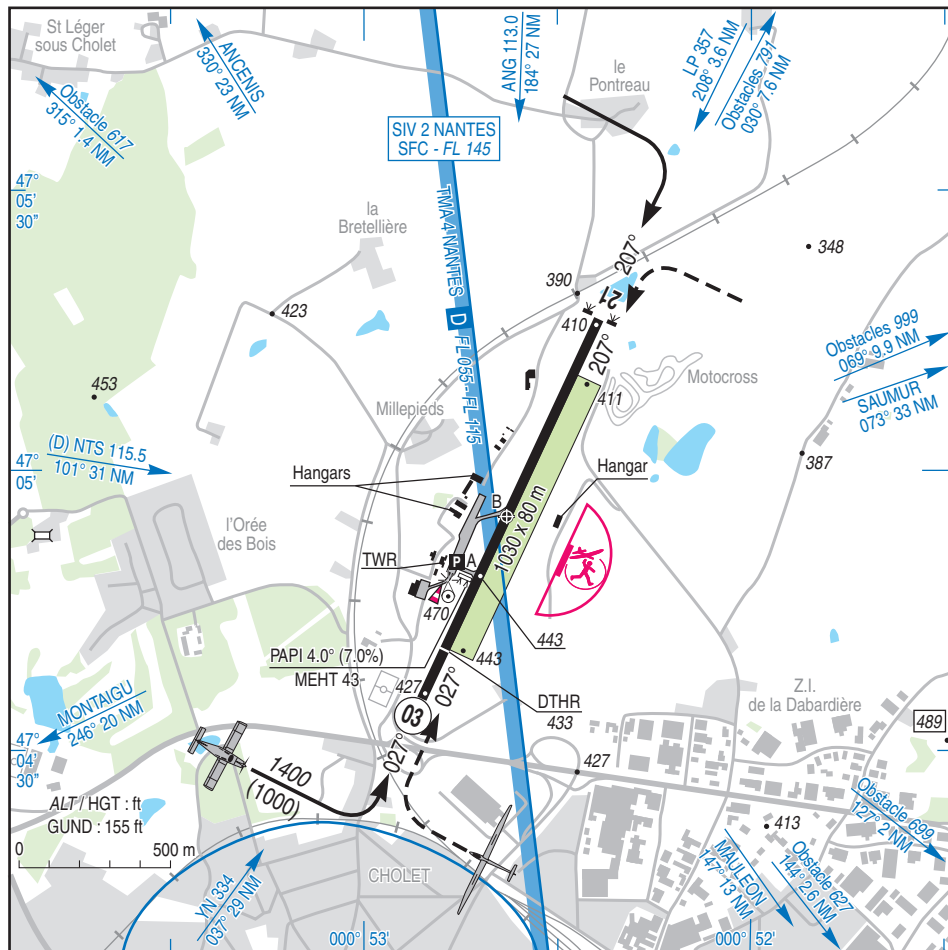
08 APR 10

				<b>ALT AD : 443 (16 hPa)</b> LAT : 47 04 55 N LONG : 000 52 38 W	<b>LFOU</b> VAR : 2°W (05)
---	---	---	---	--	-------------------------------

**APP** : NANTES Approche/Approach 130.275 (au-dessus de/above FL 055)

**TWR** : NIL

**AFIS** : 120.4. Absence AFIS, A/A (120.4) FR seulement /only.



RWY	QFU	Dimensions Dimension	Nature Surface	Résistance Strength	TODA	ASDA	LDA
03	027	1380 x 30	Revêtue	7 F/D/Y/T	1380	1380	1200
21	207	1380 x 30	Paved		1380	1380	1380

**Aides lumineuses** : BI RWY 03/21  
PCL

**Lighting aids** : LIL RWY 03/21  
PCL

### Consignes particulières / Special instructions

#### Conditions générales d'utilisation de l'AD

Activité IFR possible.

AD réservé aux ACFT munis de radio.

Utilisation simultanée des deux pistes interdite.

Piste non revêtue inutilisable après fortes pluies.

#### Procédures et consignes particulières

Hors HOR ATS, procéder verticale AD à 2000 ft AAL MNM pour intégration standard, cause activité treuillage.

TKOF QFU 207° : alignement au seuil de piste cause nuisances sonores.

Utilisation piste non revêtue réservée aux ACFT autorisés en dehors activité VAV. La pénétration et la sortie de la piste non revêtue s'effectuent impérativement face à l'aérogare.

Circuits "basse hauteur" dans le cadre des vols d'entraînement avec instructeur uniquement : minimum 500 ft AAL à l'Ouest de la piste 03/21.

QFU 027° préférentiel cause évitement de survol de Cholet.

#### Activités diverses

Activité voltige (N° 6390) : axe 03/21, origine DTHR 03 vers NNE, sur 2500 x 1000 m, 2200 AMSL/FL050. SR-SS. Activité réservée aux usagers autorisés par AVA. Info des usagers pendant HOR ATS sur CHOLET AFIS.

Activité treuillage planeurs (N° 920) : 1500 ft AAL, SR-SS, sur bande non revêtue 03/21 annoncée sur A/A et par feux à éclats sur treuil.

AEM : 500 ft AAL MAX.

#### General AD operating conditions

Possible IFR operations.

AD reserved for radio-equipped ACFT.

Simultaneous use of both RWYs prohibited.

Unpaved RWY not available after heavy rain.

#### Procedures and special instructions

Outside HOR ATS: proceed overhead AD at 2000 ft AAL MNM to join circuit due to winching activity.

TKOF QFU 207°: line up at RWY threshold to avoid noise.

Use of unpaved RWY reserved for authorized ACFT outside gliders activity hours. Entrance and exit of unpaved RWY must be performed in front of the terminal.

"Low height" circuits: during training flights only with an instructor on board: minimum 500 ft AAL, west of RWY 03/21.

Preferred QFU: 027°, in order to avoid overflying Cholet.

#### Special activities

Aerobatics (NR 6390): axis 03/21, from DTHR 03 to NNE, 2500 x 1000 m, 2200 AMSL/FL050. SR-SS. Activity reserved for pilots authorized by AVA. Users information during HOR ATS on CHOLET AFIS.

Gliders winch activity (NR 920): 1500 ft AAL, SR-SS, over unpaved RWY 03/21 announced on FREQ A/A and with flashing lights on winch.

AEM: 500 ft AAL MAX.

08 APR 10

**Informations diverses / Miscellaneous**

HIV + 1HR / WIN + 1HR

Les informations de source **NON DGAC** de cette rubrique sont communiquées sous toute réserve.  
**Non DGAC information in this document is communicated with all reserve.**

- 1 - Situation / Location :** 2 Km N Cholet (49 - Maine et Loire).
- 2 - ATS :** ETE : LUN - SAM : 0530-1000 et 1130-1700, DIM et JF : 1200-1700.  
HIV : LUN - SAM : 0700-1100 et 1230-1800, DIM et JF : 1300-1800.  
En dehors de ces HOR, PPR dernier jour ouvrable avant 1600.  
*SUM : MON - SAT : 0530-1000 and 1130-1700, SUN and HOL : 1200-1700.*  
*WIN : MON - SAT : 0700-1100 and 1230-1800, SUN and HOL : 1300-1800.*  
*Out of these HOR PPR before 1600 on the last working day.*  
Aérodrome de CHOLET LE PONTREAU 49300 Cholet.  
☎ 02 41 62 12 22 - FAX : 02 41 62 29 58.
- 3 - VFR de nuit / Night VFR :** Agréé / Approved.
- 4 - Gestionnaire / Managing authority :** Ville de CHOLET.
- 5 - AVA :** Délégation Pays de la Loire (voir / see GEN).
- 6 - BRIA :** NANTES (voir / see GEN).
- 7 - Préparation du vol / Flight preparation :** Acheminement PLN VFR / Addressing VFR FPL : voir / see GEN 12.
- 8 - MET :** VFR : voir / see GEN VAC.  
IFR : voir / see GEN IAC.  
Station : NIL.
- 9 - Douanes, Police / Customs, Police :** NIL
- 10 - AVT :** Carburants / Fuel : 100 LL, TR0.  
Lubrifiants / Lubricants : NIL.  
Chèques, cartes bancaires ou paiement comptant. HOR AFIS.  
En dehors de ces HOR, PPR dernier jour ouvrable précédent avant 1600.  
*Cheques, bank cards or cash. HOR AFIS.*  
*Out these HOR , PPR last working day before 1600.*
- 11 - SSLIA :** Niveau 2 : MAR - SAM : 1200-1630 sauf JF.  
*Level 2 : TUE - SAT : 1200-1630 except HOL.*  
Hors HOR, PPR le dernier jour ouvrable  
*Out of these HOR, PPR on the last working day.*
- 12 - Pêril animalier / Wildlife strike hazard :** NIL.
- 13 - Hangars pour aéronefs de passage / Transient aircraft hangars :** NIL.
- 14 - Réparation / Repairs :** NIL.
- 15 - ACB :** Léon GUERINAU, rue Charles Lindberg ☎ 02 41 58 81 78  
CHOLET Vol à voile ☎ 02 41 62 30 43  
Club des pilotes de Choletais ☎ 02 41 58 76 61.  
Aérienne de Choletais ☎ 02 41 65 73 65.
- 16 - Transports :** NIL.
- 17 - Hôtels, restaurants :** Sur AD / on AD.